

Co-morbiditeit ASS en ALK

Julie Schmeets, Anne Geeke Lever en Lineke Tak

Even voorstellen



Julie Schmeets
Student geneeskunde VU

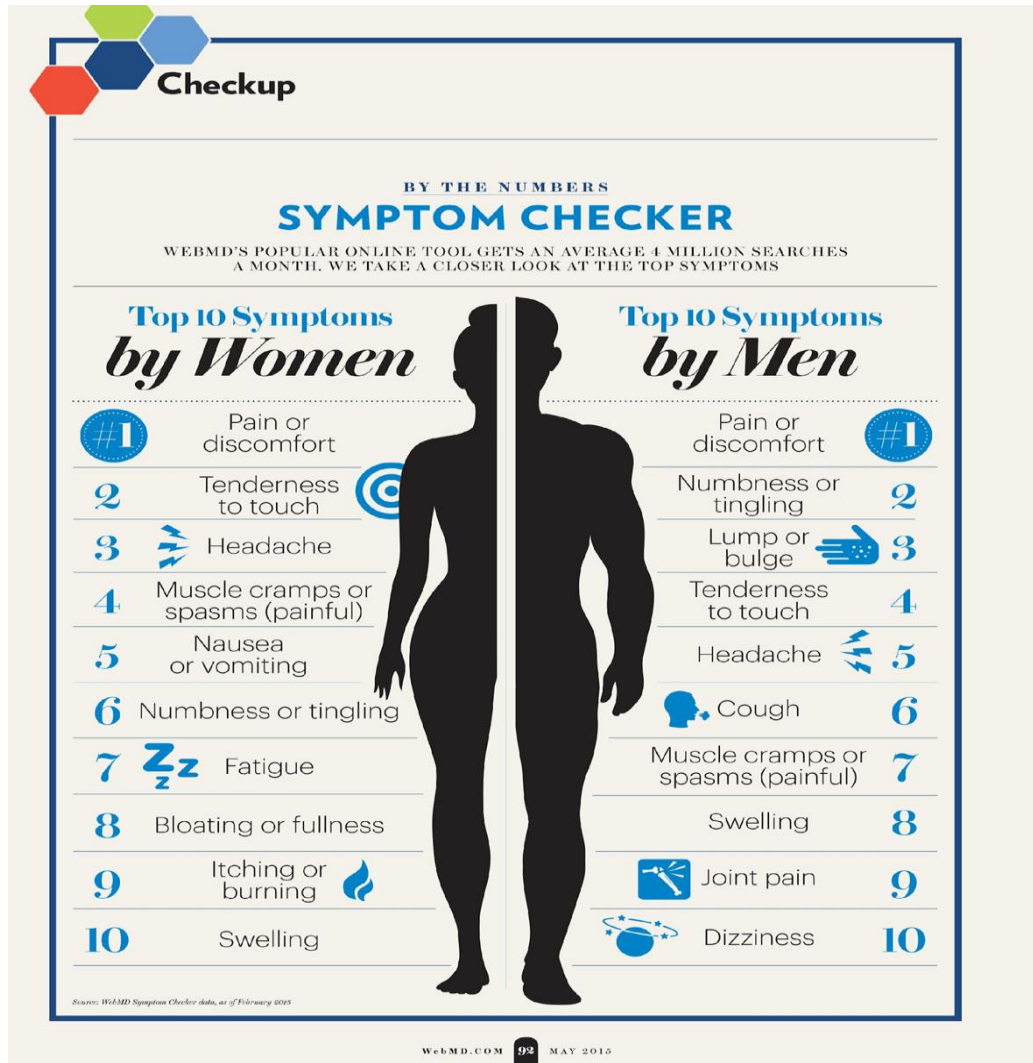


dr. Anne Geeke Lever
GZ-psycholoog Alkura



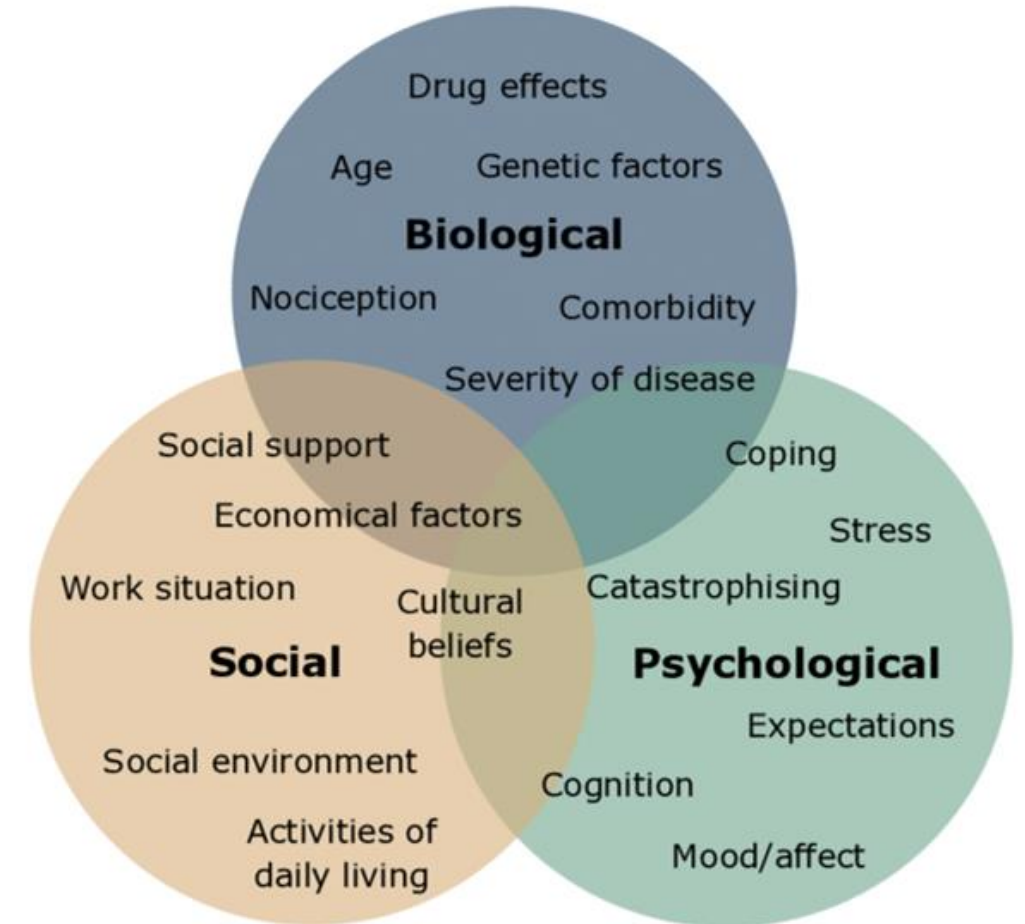
dr. Lineke Tak
Psychiater Alkura

Lichamelijke klachten



Aanhoudende lichamelijke klachten (ALK)

- ~~•~~ somatisch onvoldoende verklaarde lichamelijke klachten
- Als lichamelijke klachten langer dan drie maanden duren
- Beperken het functioneren en/of veroorzaken lijdensdruk
- Biopsychosociaal model



Hoe vaak komen ALK en ASS samen voor?



ASS en ALK

Onderzoek prevalentie volwassenen

- N = 973 personen met diagnose ASS
- Gemiddeld 45 jaar

Resultaten

21% CSS* diagnose bij ASS

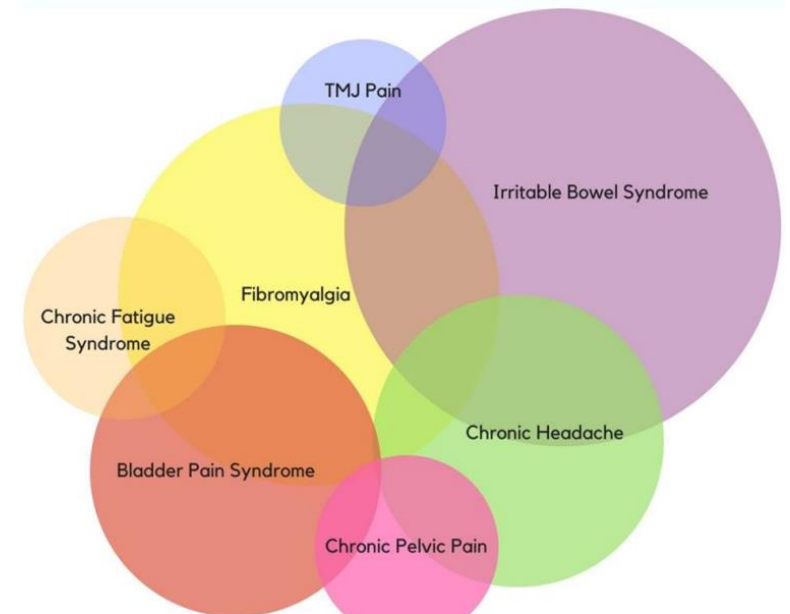
60% CSS klachten

10% Algemene populatie

Observational Study > Mol Autism. 2022 Feb 14;13(1):7. doi: 10.1186/s13229-022-00486-6.

Autism and chronic ill health: an observational study of symptoms and diagnoses of central sensitivity syndromes in autistic adults

Sarah Grant ¹, Sam Norton ², Ricarda F Weiland ³, Anke M Scheeren ³, Sander Begeer ³, Rosa A Hoekstra ²



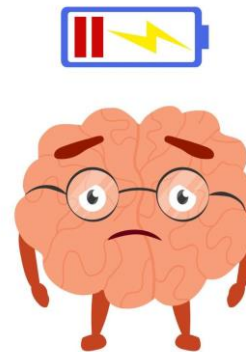
*central sensitivity syndrome

ASS en ALK

- N = 290 diagnose ASS
- +/- 23 jaar

40.3%
9.3%

ALK bij ASS diagnose
Algemene populatie



72.8%



69.0%



61.4%

> [Autism Res.](#) 2022 Apr;15(4):761-770. doi: 10.1002/aur.2671. Epub 2022 Jan 12.

Current and lifetime somatic symptom burden among transition-aged autistic young adults

Zachary J Williams ^{1 2 3 4 5}, Katherine O Gotham ⁶

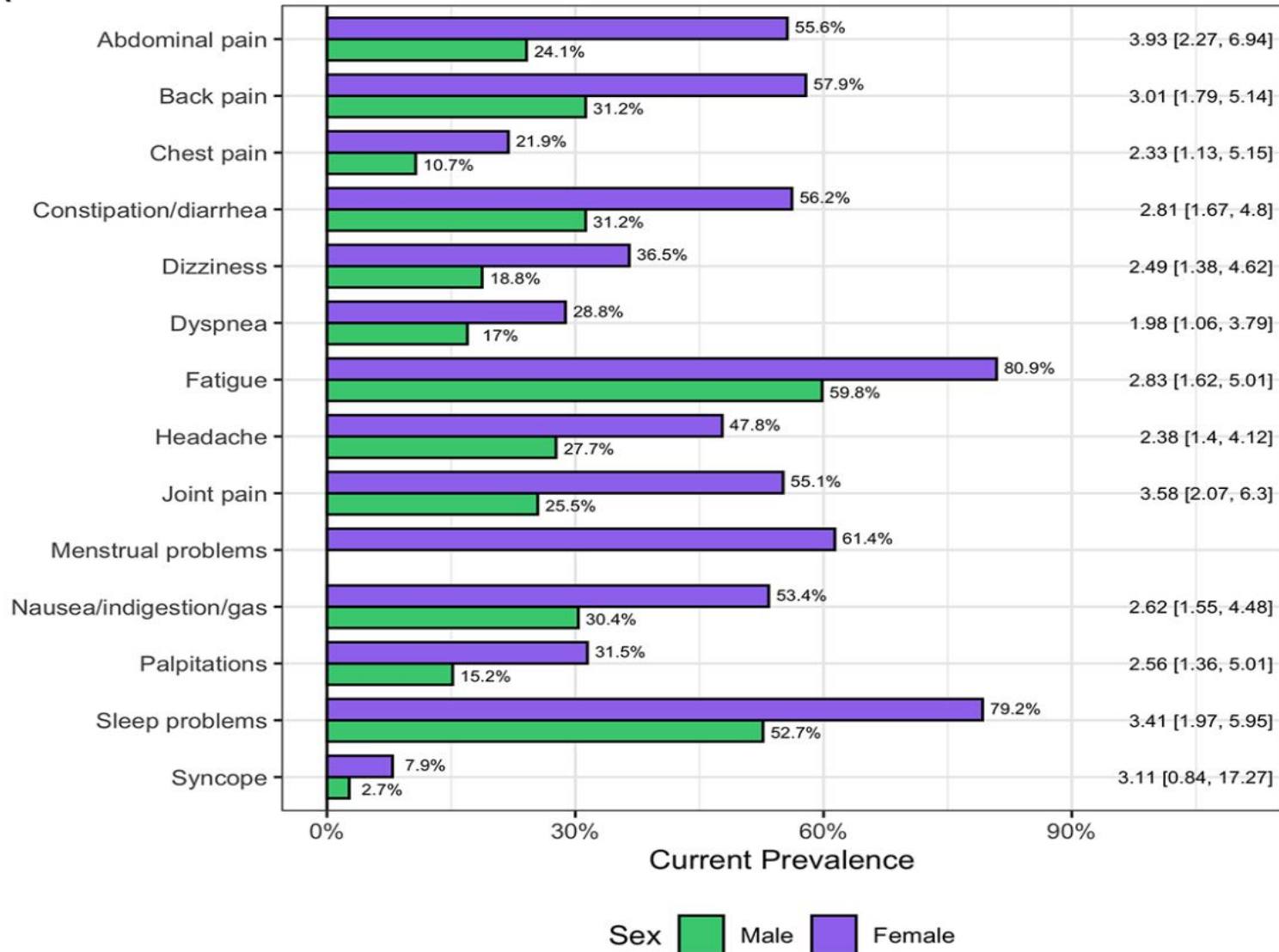


Current and lifetime somatic symptom burden among transition-aged autistic young adults

Zachary J Williams ^{1 2 3 4 5}, Katherine O Gotham ⁶

ASS en ALK

A



ASS en ALK

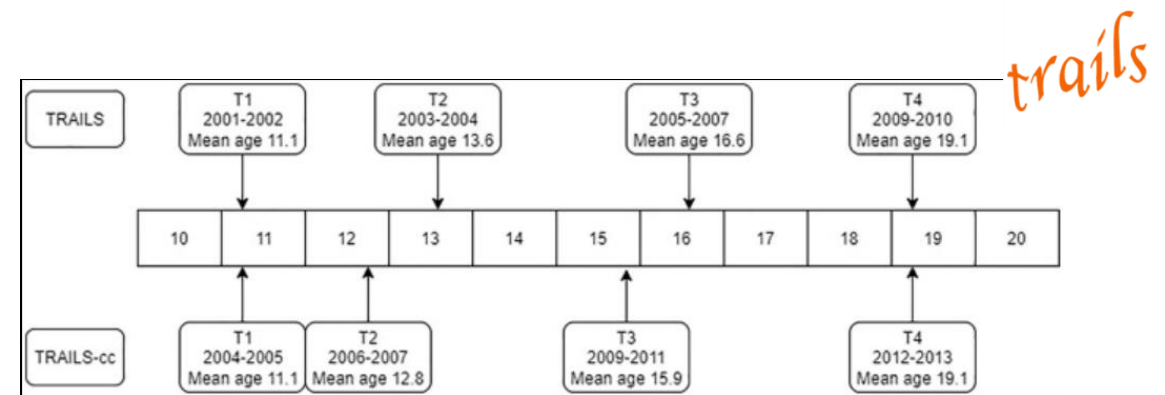
Onderzoek longitudinale relatie ASS + ALK
in adolescenten

Veel ASS-kenmerken = veel ALK

Geen temporele wederkerige relatie
≠ meer ASS leidt niet tot meer ALK of
andersom

Longitudinal relations between autistic-like features and functional somatic symptoms in adolescence

Elske Hogendoorn ¹, Catharina A Hartman ¹, Sarah M Burke ¹, Marijn W G van Dijk ¹,
Judith G M Rosmalen ¹



Vaker ASS en ALK: waarom?



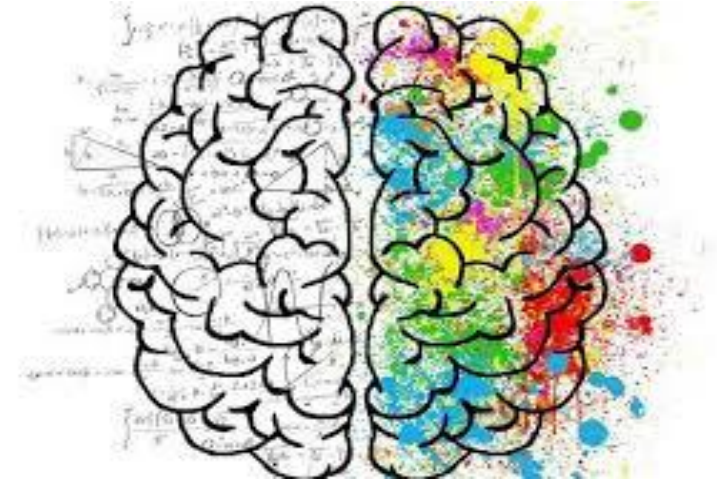
Vaker ASS en ALK: waarom?



Psychische comorbiditeit

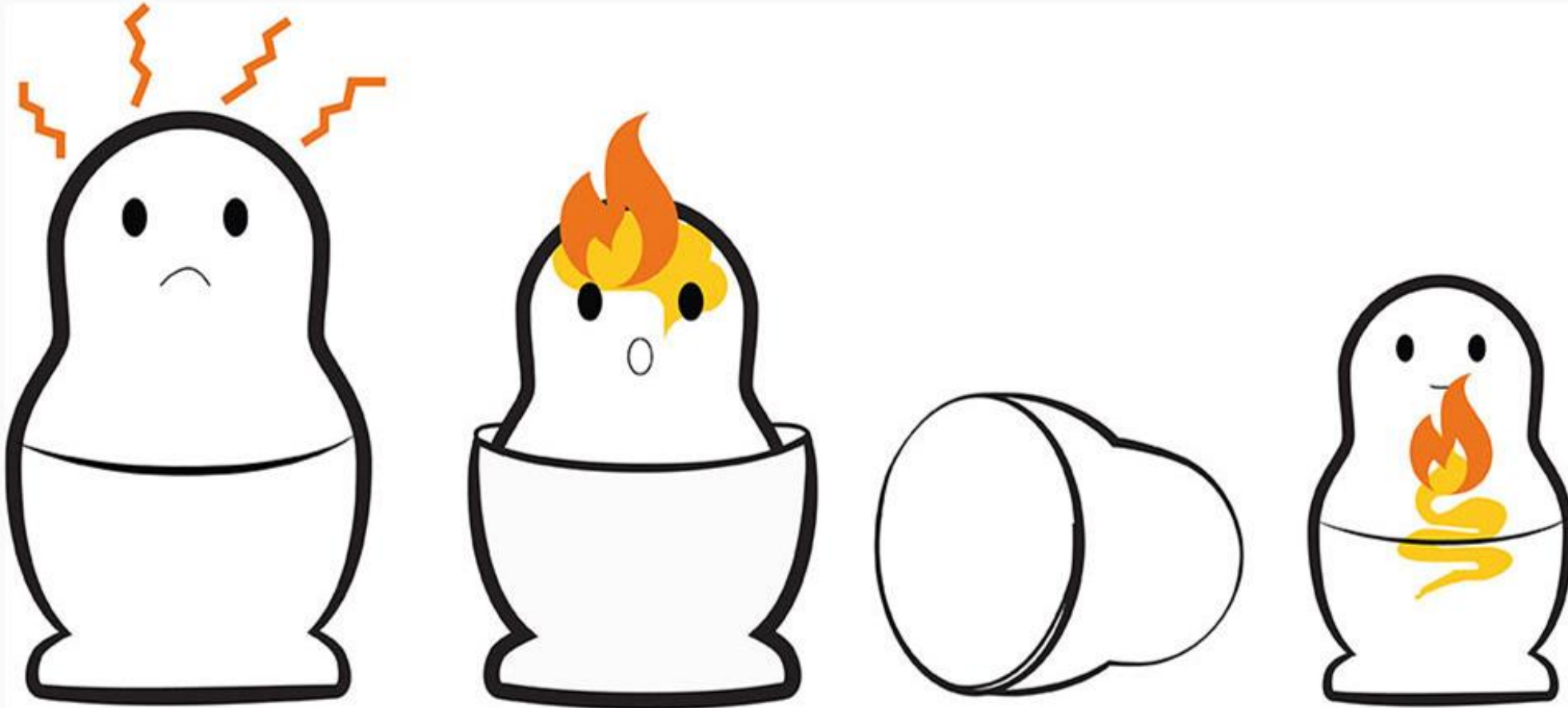


Toegang tot of ervaringen met gezondheidszorg

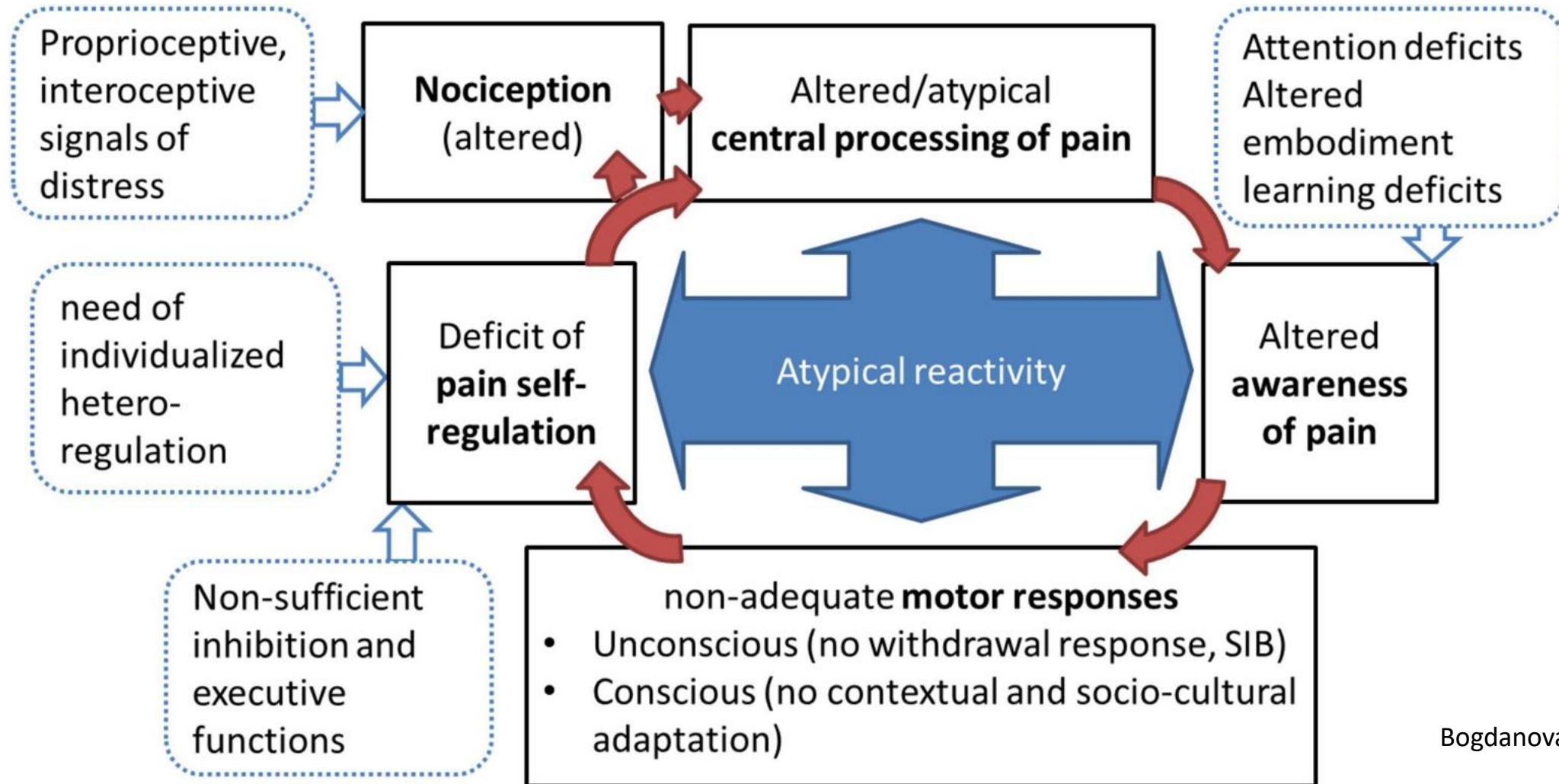


Sensorische informatieverwerking

ASS en pijn



ASS en pijn



Wat maakt dat iemand ALK ontwikkelt?



Predictoren ALK in algemene populatie

N = 154 studies, >250 predictoren

Voorspellende factoren met sterk bewijs

Bio

Slaapproblemen **92.6%**

Infecties, lichaamsgewicht, somatische symptomen, allergieën etc.

Psycho

Angst **92%**, depressie **92%**, psychopathologie/mentale gezondheid **81%**,
vermoeidheid

Sociaal

Life events, jeugdtrauma, interpersoonlijke stress **78-89%**
Soort werk, gebruik van gezondheidszorg

Predictoren ALK in TRAILS populatie

Voorspellende factoren

Bio	Vrouw-zijn, lage gerapporteerde algehele gezondheid
Psycho	Depressie
Sociaal	Mate van ALK door ouder gerapporteerd

Onderzoeksvraag

trails

Zijn **vrouw-zijn**, slaapproblemen (**biologische factoren**), **angstklachten**, **somberheidsklachten**, **OCD-kenmerken** of **zorgen om je gezondheid** (**psychologische factoren**), het doormaken van veel **life-events**, een laag emotioneel **functioneren van het gezin** of **psychopathologie** bij een ouder (**sociale factoren**) tijdens de adolescentie positief geassocieerd met het ontstaan van aanhoudende lichamelijke klachten na de adolescentie bij mensen met autistische kenmerken?

Variabelen geselecteerd o.b.v.

- Predictoren ALK
- Beschikbaarheid TRAILS
- Relevantie voor klinische praktijk mentale gezondheidszorg

Studie opzet

trails

ASS-kenmerken + ASS diagnose

Predictoren 11 tot 19 jaar

Uitkomstmaat 22 jaar

→ N = 194

♀
40%

♂
60%


Specialistisch Centrum
Aanhoudende Lichamelijke Klachten


alkura.

Voorspellers

- ❖ Geslacht
- ❖ Slaapproblemen
- ❖ Angstklachten
- ❖ Sombereidklachten
- ❖ Obsessief compulsief gedrag
- ❖ Zorgen om gezondheid
- ❖ Life-events
- ❖ Functioneren gezin
- ❖ Psychopathologie ouder
(internaliserend+externaliserend)

SES en psychotrope medicatie



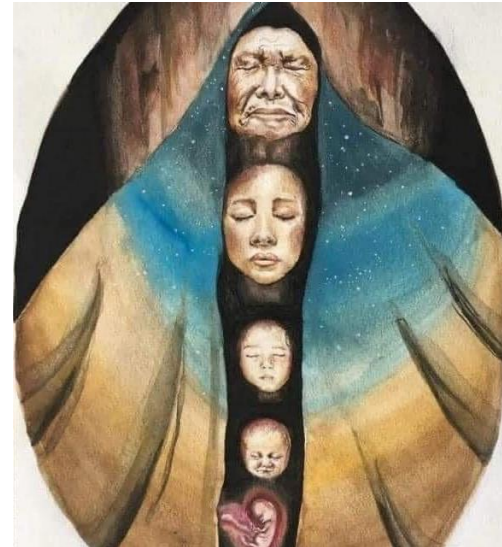
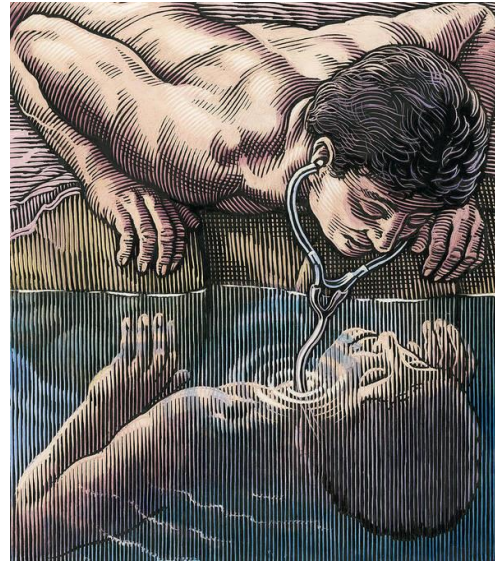
Vraag aan het publiek



Welke factoren zijn denkt u geassocieerd met de ontwikkeling van aanhoudende lichamelijke klachten na de adolescentie?

Voorspellers

- ❖ Geslacht
- ❖ Slaapproblemen
- ❖ Angstklachten
- ❖ Somberheidsklachten
- ❖ Obsessief compulsief gedrag
- ❖ Zorgen om gezondheid
- ❖ Life-events
- ❖ Functioneren gezin
- ❖ Psychopathologie ouder
(internaliserend+externaliserend)

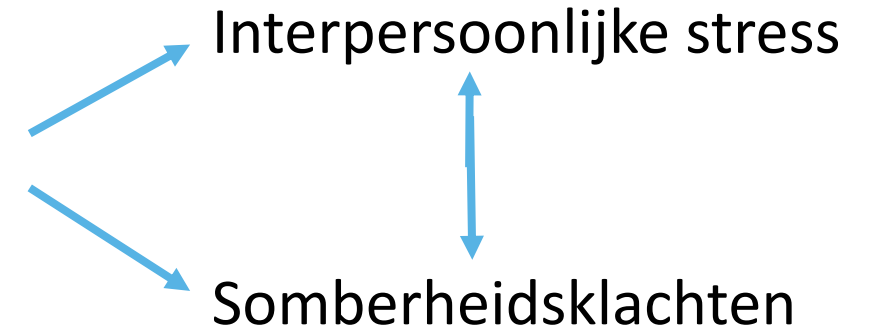


Dimence
Specialistisch Centrum
Aanhoudende Lichamelijke Klachten

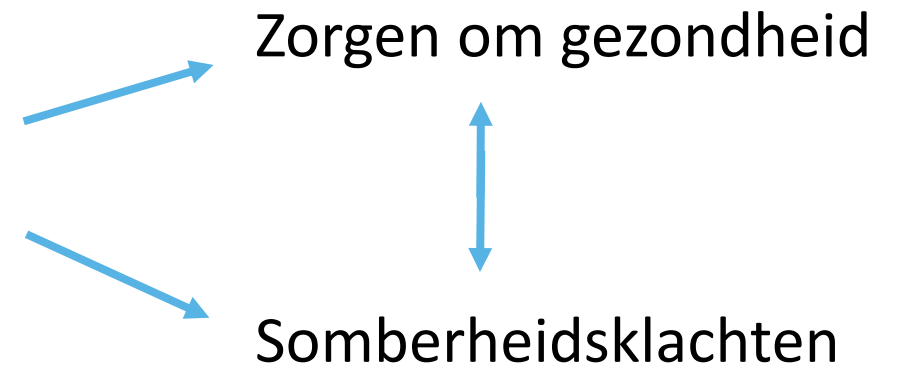
alkura.

Mogelijke samenhang ASS + ALK

Moeilijkheden in sociale interactie, sociale uitsluiting

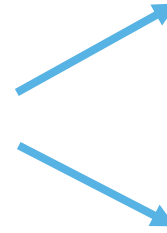


Obsessief gedrag, focus, negatieve cognities



Mogelijke samenhang ASS + ALK

Andere sensorische informatieverwerking



Spotlight effect |
niet herkennen van signalen



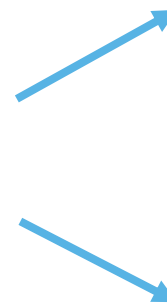
Zorgen om gezondheid |
overbelasting

Onbegrip en
interpersoonlijke stress



Somberheidsklachten

Onderdiagnostiek bij vrouwen



Mogelijke samenhang ASS + ALK

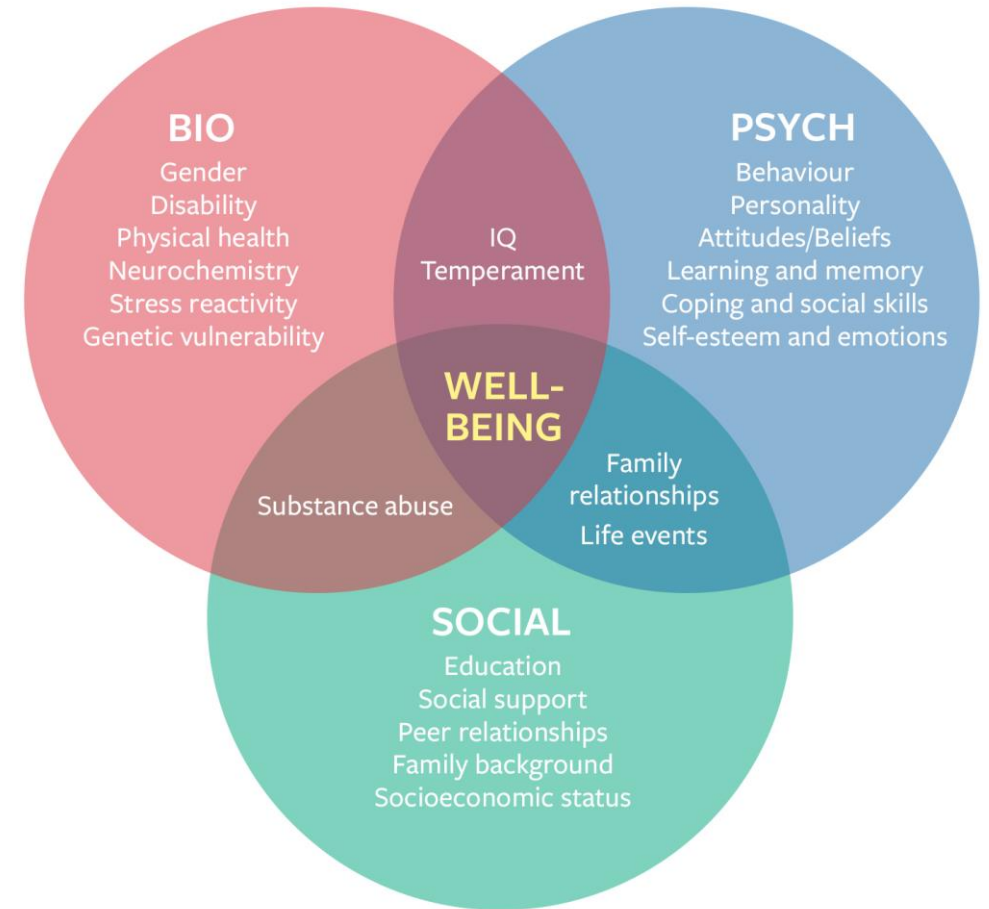


Take Home Message

- ASS en ALK komt vaak samen voor!
- Aandachtspunten: vrouw, angst, depressie

DUS

- Mens met ALK → vergeet ASS niet!
- Mens met ASS → vergeet en onderschat de lichamelijke klachten niet!





Vragen of opmerkingen?

Bronnen

Bogdanova, O. V., Bogdanov, V. B., Pizano, A., Bouvard, M., Cazalets, J. R., Mellen, N., & Amestoy, A. (2022). The Current View on the Paradox of Pain in Autism Spectrum Disorders. *Frontiers in Psychiatry*, *13*, 910824.

Failla MD, Gerdes MB, Williams ZJ, Moore DJ, Cascio CJ. (2020). Increased pain sensitivity and pain-related anxiety in individuals with autism. *Pain Rep.* 16;5(6):e861. doi: 10.1097/PR9.0000000000000861. PMID: 33235944; PMCID: PMC7676593.

Grant, S. R., Norton, S., Weiland, R. F., Scheeren, A. M., Begeer, S., & Hoekstra, R. A. (2022). Autism and chronic ill health: an observational study of symptoms and diagnoses of central sensitivity syndromes in autistic adults. *Molecular Autism*, *13*(1). <https://doi.org/10.1186/s13229-022-00486-6>

Hogendoorn, E., Hartman, C. A., Burke, S. M., Van Dijk, M. W. G., & Rosmalen, J. G. M. (2023). Longitudinal relations between autistic-like features and functional somatic symptoms in adolescence. *Autism*, 136236132211438.

Hudson, C.C., Hall, L. & Harkness, K.L. (2019). Prevalence of Depressive Disorders in Individuals with Autism Spectrum Disorder: a Meta-Analysis. *J Abnorm Child Psychol* *47*, 165–175. <https://doi.org/10.1007/s10802-018-0402-1>

Janssens, K. A., Klis, S., Kingma, E. M., Oldehinkel, A. J., & Rosmalen, J. (2014). Predictors for persistence of functional somatic symptoms in Adolescents. *The Journal of Pediatrics*, *164*(4), 900-905.e2. <https://doi.org/10.1016/j.jpeds.2013.12.003>

Kitselaar, W. M., Van Der Vaart, R., Perschl, J., Numans, M. E., & Evers, A. W. M. (2023). Predictors of Persistent Somatic Symptoms in the General Population: A Systematic Review of Cohort Studies. *Psychosomatic Medicine*, *85*(1), 71–78. <https://doi.org/10.1097/psy.0000000000001145>

Williams, Z. J., & Gotham, K. (2022). Current and lifetime somatic symptom burden among transition-aged autistic young adults. *Autism Research*, *15*(4), 761–770. <https://doi.org/10.1002/aur.2671>

ZHANG, W., LI, X., YAO, J., YE, Q., & PENG, W. (2021). Abnormalities in pain sensitivity among individuals with autism spectrum disorder: evidence from meta-analysis. *Acta Psychologica Sinica*, *53*(6), 613.